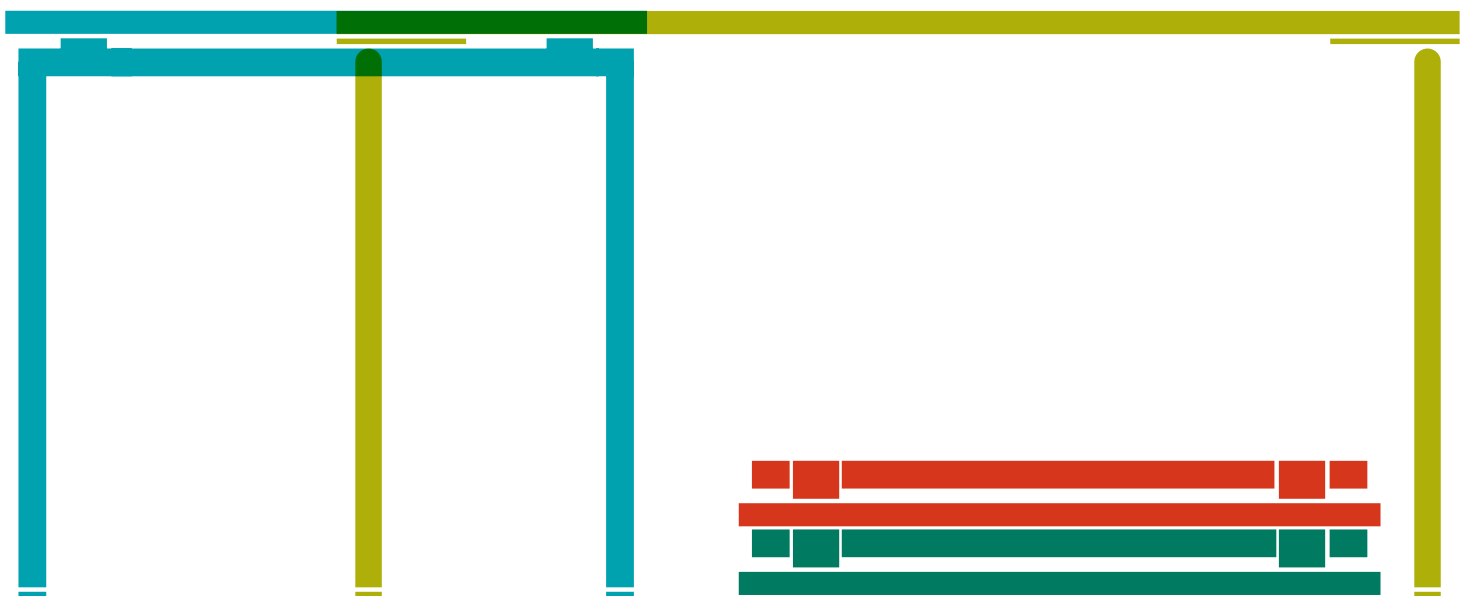


brunner ::



universal . office . conference . event . cafeteria

trust

Der Klappstuhl mit Vierfußgestell.

Leicht und stabil

Design: Roland Schmidt, LSS designer

trust: Das clevere Klapptisch-Programm.

Wir produzieren Möbel für die verschiedensten Anwendungsbereiche – und sind Marktführer im Bereich hochwertige Objektische. Bestes Beispiel: Der Vierfuß-Klapptisch trust. Vielseitig einsetzbar, eignet er sich unter anderem für Office, Event und Cafeteria. Was er alles kann, sieht man ihm nicht an – sein sachliches Design verbirgt viele Funktionen. Design: Roland Schmidt, LSS designer

- sachliches Design
- vielseitig im Einsatz
- leicht
- einfach zu handhaben
- standfest
- platzsparend
- stapelbar
- variabel
- komfortables Zubehör



Anwendungsbereiche

universal

trust sieht nicht aus wie ein Klapptisch – bietet aber alle Vorteile eines Klapptisches. Und dazu viele Variationsmöglichkeiten.

office

Leichter flexibler Konferenztisch, im Seminarbereich: stabil und sicher – mit viel Beinfreiheit.

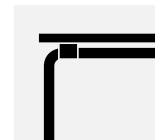
event

Schnell auf- und abgebaut, leicht zu transportieren, platzsparend gelagert: trust ist perfekt für Veranstaltungen aller Art.

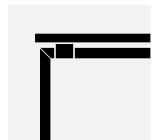
cafeteria

In der Kantine zählt der Platzbedarf. trust bietet viel Raum für Gäste – sogar bequemes stirnseitiges Sitzen ist möglich.

Modellübersicht



Gestell Rundstahlrohr gebogen



Gestell Rundstahlrohr auf Gehrung



Gestell Quadratrohr

Gut geklappt: Ein Tisch, der mehr kann.

trust ist ein leichtes, universelles Tischprogramm. Sehr funktionell – ohne dabei funktionell auszusehen: Denn aufgrund des klassischen Vierfußgestells vermutet man nicht, dass es sich hier um einen Klappstisch handelt. Das schlichte, sachliche Design, ganz ohne störende Beschläge, macht diesen Tisch so vielseitig einsetzbar; Er überzeugt mit seiner Standfestigkeit zum Beispiel im Büro, bei Veranstaltungen oder in der Cafeteria. Die dünne Tischplatte sorgt dafür, dass trust dabei angenehm leicht ist – in der Form und in der Handhabung.





Gut kombiniert: Eine Auswahl, die sich anpasst.

trust bietet eine große Auswahl an Plattenmaßen und -formen, sowie Gestellversionen. Und mit vier verschiedenen Kanten- ausführungen gibt es zusätzliche Variationsmöglichkeiten. Damit lässt sich die Serie so kombinieren, dass sie in jedes Gestaltungskonzept passt. Sehr komfortabel auch für den Nutzer: Dieser Tisch bietet ordentlich Beinfreiheit.



Gestell in Form:
Klassisch
auf Gehrung
gearbeitet oder
abgerundet
in der Basis-
Ausführung.





trust schafft Platz – denn er bietet durch seine schlanke Mechanik und seine Gestellanordnung mehr Beinfreiheit als herkömmliche Klapptische.





Stapelpuffer für
Rechteck- und
Halbkreistische



Stapelpuffer
für das Tischmaß
80 x 80 cm



Optional: Durch
Schieberollen in
zwei Füßen wird
der Transport
von trust noch
komfortabler.

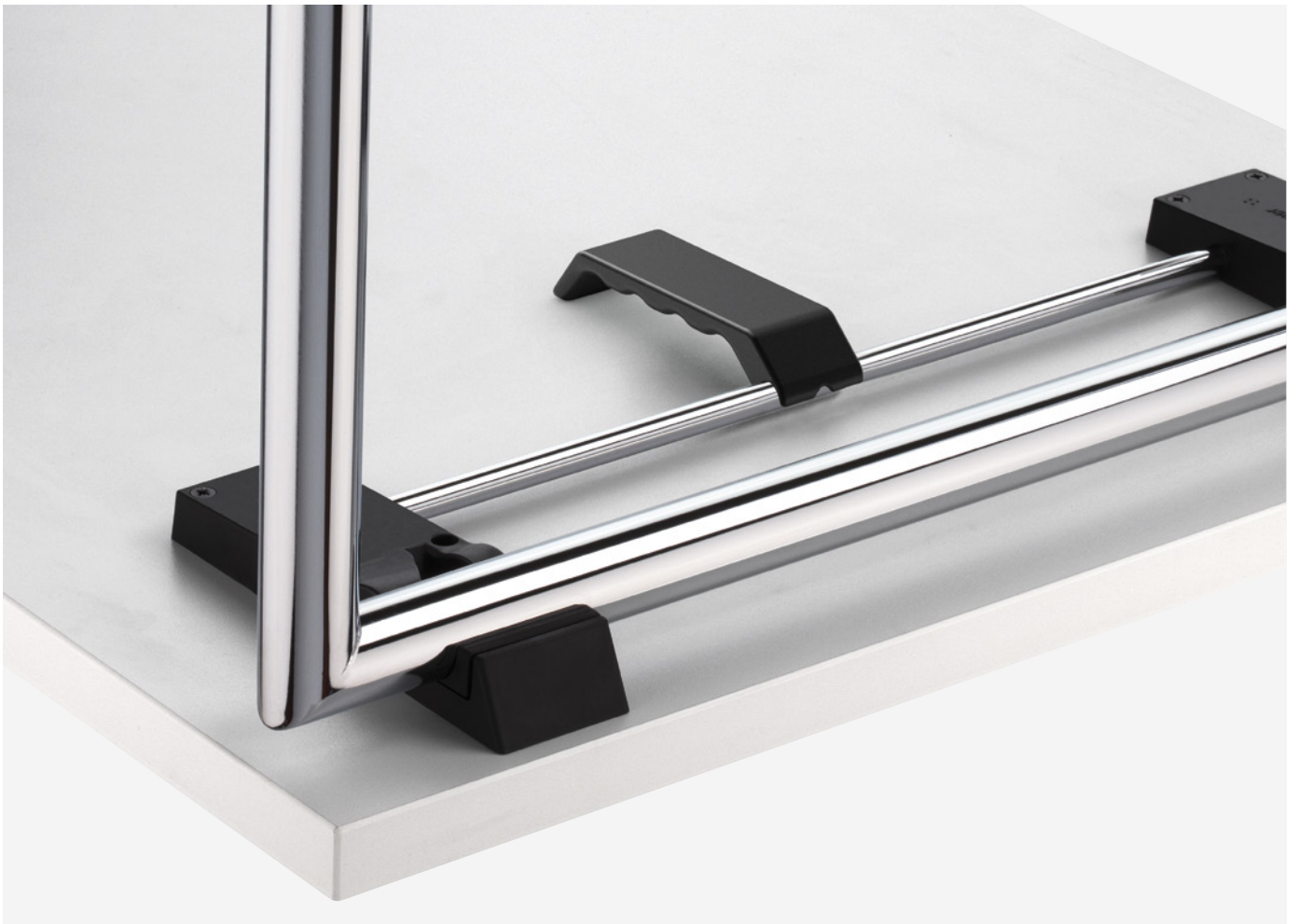
Gut aufgestellt: Eine Mechanik, die Freude macht.

trust bietet Platz für viele Gäste – und bleibt dabei ganz unkompliziert: Durch den Einhandbeschlag lässt er sich von einer einzelnen Person mit nur einem Handgriff zusammenklappen und wegtragen. Dass sich die Beine dabei versetzt einklappen, reduziert noch einmal den Platzbedarf bei der Lagerung. Und die ohnehin praktische Handhabung kann durch zahlreiche Optionen weiter vereinfacht werden: Wie zum Beispiel die integrierten Schieberollen. Oder der Transportwagen, auf dem sich bis zu zehn Tische bewegen und lagern lassen.



1003T

Transport- und Lagerwagen
für den stehenden Transport und die
Lagerung der Modelle trust



2237

Vierfußklapptisch
Gestell Quadratrohr
 verchromt, Plattenoberfläche HPL
 oder Buchenfurnier, Verstellgleiter



2247

Vierfußklapptisch
Gestell Rundstahlrohr
 auf Gehrung, verchromt,
 Plattenoberfläche HPL oder
 Buchenfurnier, Verstellgleiter



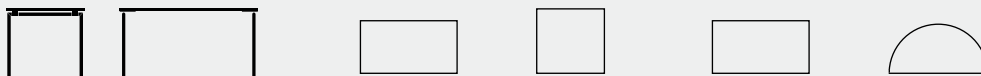
2248

Vierfußklapptisch
Gestell Rundstahlrohr
 gebogen, verchromt,
 Plattenoberfläche HPL oder
 Buchenfurnier, Verstellgleiter

Vierfußklapptisch Gestell Quadratrohr

- verchromt
- Plattenoberfläche HPL oder Buchenfurnier
- Verstellgleiter
- Geschmacksmusterschutz

Design: Roland Schmidt, LSS designer



Modell Platte	2237/0 Slimlightplatte	2237/0 Spantischler- platte	2237/0 Spantischler- platte / Leicht- bauplatte	2237/5 Spantischler- platte
Kante	ABS/BK/BKM	ABS/BK/MK	ABS/BK/MK	ABS/BK/MK
Tischhöhe in cm	72,5	74	74	74
Plattenstärke in mm	16	30	30	30
Plattenform	Rechteck	Quadrat	Rechteck	Halbkreis
Maße in cm	120 x 70 130 x 70 140 x 70 150 x 70 160 x 70 120 x 80 130 x 80 140 x 80 150 x 80 160 x 80	80 x 80	120 x 70* 130 x 70* 140 x 70 150 x 70 160 x 70 170 x 70 180 x 70 120 x 80* 130 x 80* 140 x 80 150 x 80 160 x 80 170 x 80 180 x 80	D140 r70 D160 r80

* nicht als Leichtbauplatte

Vierfußklapptisch Gestell Rundstahlrohr

- auf Gehrung
- verchromt
- Plattenoberfläche HPL oder Buchenfurnier
- Verstellgleiter
- Geschmacksmusterschutz



Modell Platte	2247/0 Slimlightplatte	2247/0 Spantischler- platte	2247/0 Spantischler- platte / Leicht- bauplatte	2247/5 Spantischler- platte
Kante	ABS/BK/BKM	ABS/BK/MK	ABS/BK/MK	ABS/BK/MK
Tischhöhe in cm	72,5	74	74	74
Plattenstärke in mm	16	30	30	30
Plattenform	Rechteck	Quadrat	Rechteck	Halbkreis
Maße in cm	120 x 70 130 x 70 140 x 70 150 x 70 160 x 70 120 x 80 130 x 80 140 x 80 150 x 80 160 x 80	80 x 80	120 x 70* 130 x 70* 140 x 70 150 x 70 160 x 70 170 x 70 180 x 70 120 x 80* 130 x 80* 140 x 80 150 x 80 160 x 80 170 x 80 180 x 80	D140 r70 D160 r80

* nicht als Leichtbauplatte

Vierfußklapptisch Gestell Rundstahlrohr

- gebogen
- verchromt
- Plattenoberfläche HPL oder Buchenfurnier
- Verstellgleiter
- *Geschmacksmusterschutz*



Modell Platte	2248/0 Slimlightplatte	2248/0 Spantischler- platte	2248/0 Spantischler- platte / Leicht- bauplatte	2248/5 Spantischler- platte
Kante	ABS/BK/BKM	ABS/BK/MK	ABS/BK/MK	ABS/BK/MK
Tischhöhe in cm	72,5	74	74	74
Plattenstärke in mm	16	30	30	30
Plattenform	Rechteck	Quadrat	Rechteck	Halbkreis
Maße in cm	120 x 70 130 x 70 140 x 70 150 x 70 160 x 70 120 x 80 130 x 80 140 x 80 150 x 80 160 x 80	80 x 80	120 x 70* 130 x 70* 140 x 70 150 x 70 160 x 70 170 x 70 180 x 70 120 x 80* 130 x 80* 140 x 80 150 x 80 160 x 80 170 x 80 180 x 80	D140 r70 D160 r80
* nicht als Leichtbauplatte				

Blende für die Serie trust

2205N

- beidseitig belegt mit HPL
- ohne zusätzlichen Anleimer
- Kanten leicht gebrochen, passend zur Oberfläche lackiert

2205NL

- mit Reihenlochbohrung
- beidseitig belegt mit HPL
- ohne zusätzlichen Anleimer
- Kanten leicht gebrochen, passend zur Oberfläche lackiert



Design: Roland Schmidt, LSS designer

Modell	2205N 10 mm MDF	2205NL 10 mm MDF
Kante	kein Umleimer	kein Umleimer
Plattenoberfläche	HPL, Buchenfurnier	HPL, Buchenfurnier
Tischlänge		
120 (Blendenlänge/-höhe) in cm	104/40	104/40
130 (Blendenlänge/-höhe) in cm	114/40	114/40
140 (Blendenlänge/-höhe) in cm	124/40	124/40
150 (Blendenlänge/-höhe) in cm	134/40	134/40
160 (Blendenlänge/-höhe) in cm	144/40	144/40
170 (Blendenlänge/-höhe) in cm	154/40	154/40
180 (Blendenlänge/-höhe) in cm	164/40	164/40

Hinweise

Details, Preise und Geschäftsbedingungen entnehmen Sie der aktuellen Preisliste. Technische Änderungen, Irrtümer und Farbabweichungen vorbehalten. Einige Modelle sind als mehrpreispflichtige Sonderausführungen abgebildet.

Holz ist ein Naturprodukt. Für unsere Möbelerien verwenden wir ausschließlich hochwertiges Buchenholz aus nachhaltiger Forstwirtschaft. Trotz sorgfältiger Auswahl der Hölzer kann es zu Farbunterschieden kommen. Unterschiede in Farbe und Struktur sind kein Reklamationsgrund, sondern Ausdruck des individuellen Charakters von Möbeln aus Holz. Bei den Tischen mit Buchenfurnier werden für die Plattenoberfläche in Echtholz sogenannte Messerfurniere verwendet, die grundsätzlich eine leicht andere Farbigkeit als Massivholz haben, welches für die Tischbeine verwendet wird. Wir empfehlen daher die Tischplatten, -kanten und -beine in gebeizter Ausführung.

Impressum

Produktdesign:
Roland Schmidt, LSS designer

Fotografie:
Stephan Marquardt Photography, Oberursel

Text:
petra blank text, Darmstadt

Gestaltung:
antes und merkle . büro für gestaltung, Darmstadt

Bildbearbeitung:
Yellow 4media GmbH, Darmstadt

Druck:
B&K Offsetdruck GmbH, Ottersweier

www.brunner-group.com

© Brunner GmbH 2016 . Im Salmenkopf 10 . D-77866 Rheinau

T. +49 7844. 4020 . F. +49 7844. 402800 . info@brunner-group.com



universal



office . conference



event



cafeteria



lounge



care